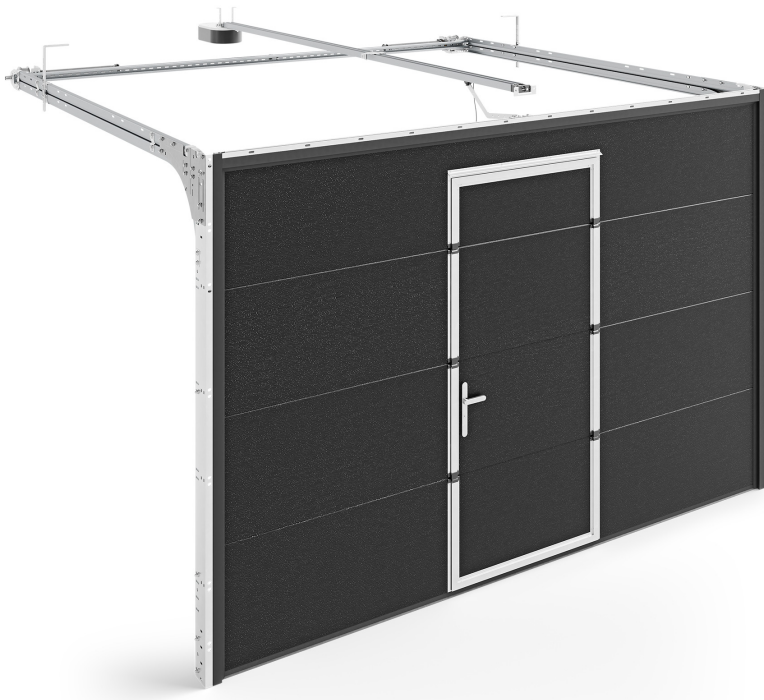


INFINITI R – portes de garage avec ressorts de torsion à l'arrière

Choisir la variante: Portes de service



- ✓ portillon (passage piéton) permet la circulation des piétons sans qu'il soit nécessaire d'ouvrir la porte de garage
- ✓ le fait d'ouvrir la porte de garage moins souvent augmente la durée de vie de ses composants
- ✓ le portillon est disponible avec un seuil plat ou haut et l'ouverture à droite ou à gauche
- ✓ largeur du portillon : 800 à 900 mm
- ✓ hauteur minimale du portillon : 1850 mm
- ✓ distance minimale entre le portillon et le bord de la porte de garage : 500 mm

5,5 m

largeur maximale

3 m

hauteur maximale

12,5 m²

superficie maximale

Les portillons (passage piéton) pour les portes de garage sectionnelles sont la solution optimale lorsque les pièces qu'elles desservent sont également utilisées pour stocker de petits objets ou lorsqu'elles sont traversées par de nombreuses personnes. Il n'est donc pas nécessaire d'ouvrir la porte de garage à chaque fois ce qui réduit l'usure de ses composants.

Tous les portillons s'ouvrent vers l'extérieur. Vous pouvez choisir entre un portillon droit avec la poignée à gauche ou un portillon gauche avec la poignée à droite. La présence de la poignée n'affecte pas le mouvement du tablier de la porte de garage. Leur largeur optimale est de 900 mm. La quincaillerie de porte de garage peut être laquée dans toutes les couleurs du nuancier RAL. En standard, elles sont anodisées.

L'emplacement du portillon de la porte de garage dépend du système utilisé et nécessite une consultation avec votre représentant commercial.

PORTE SECTIONNELLE

RESSORTS DE TORSION

ALUMINIUM